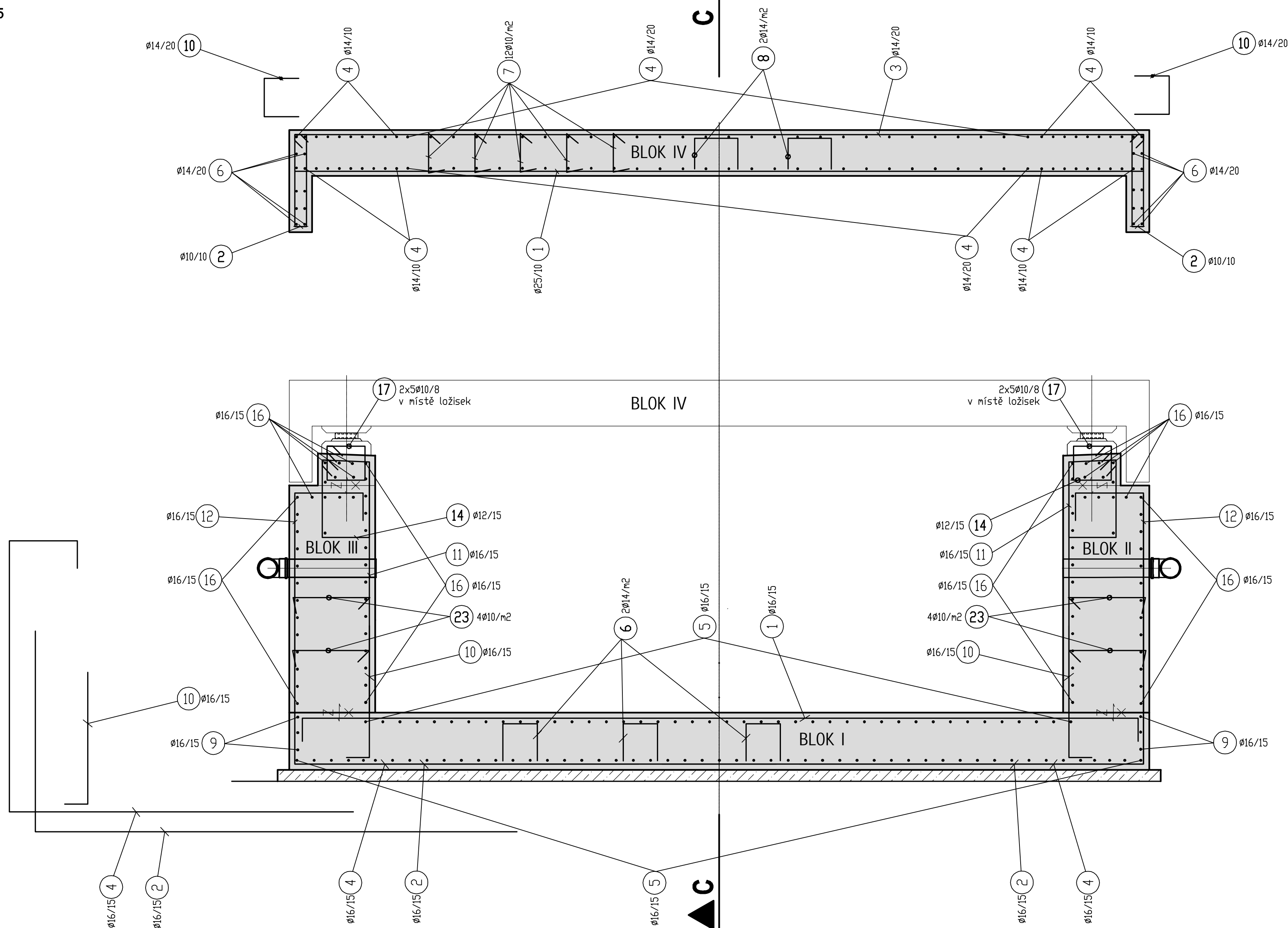
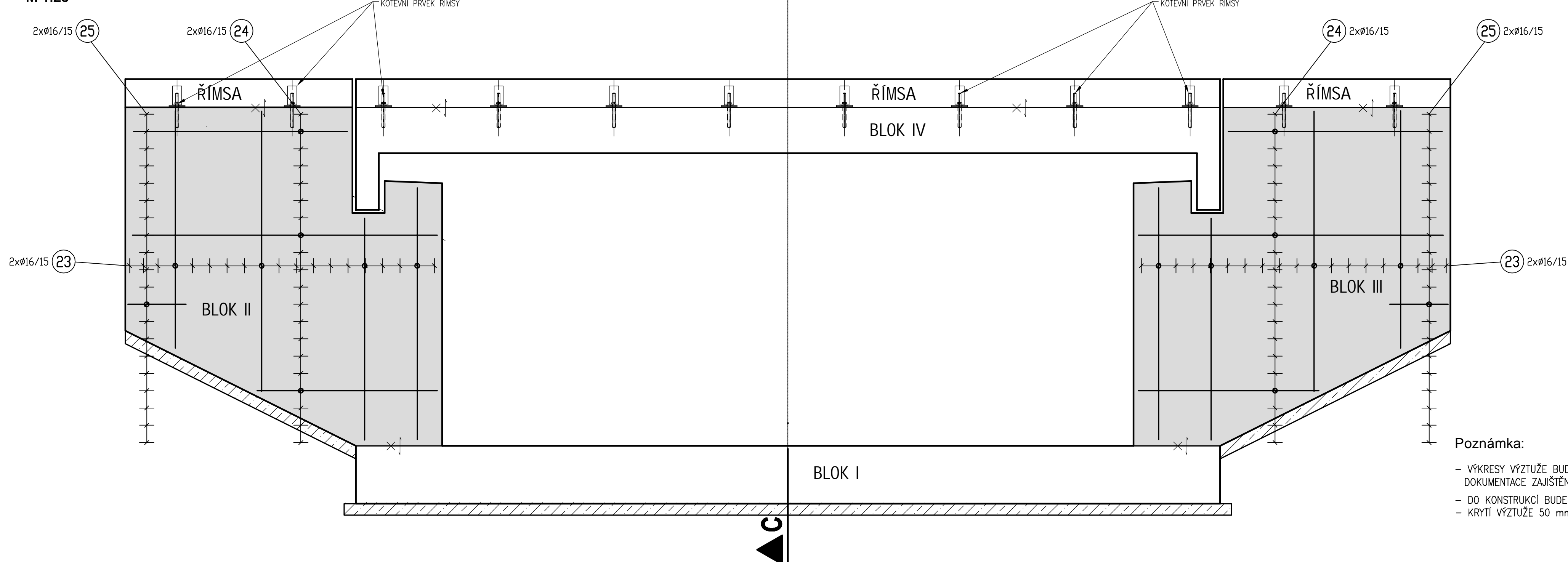


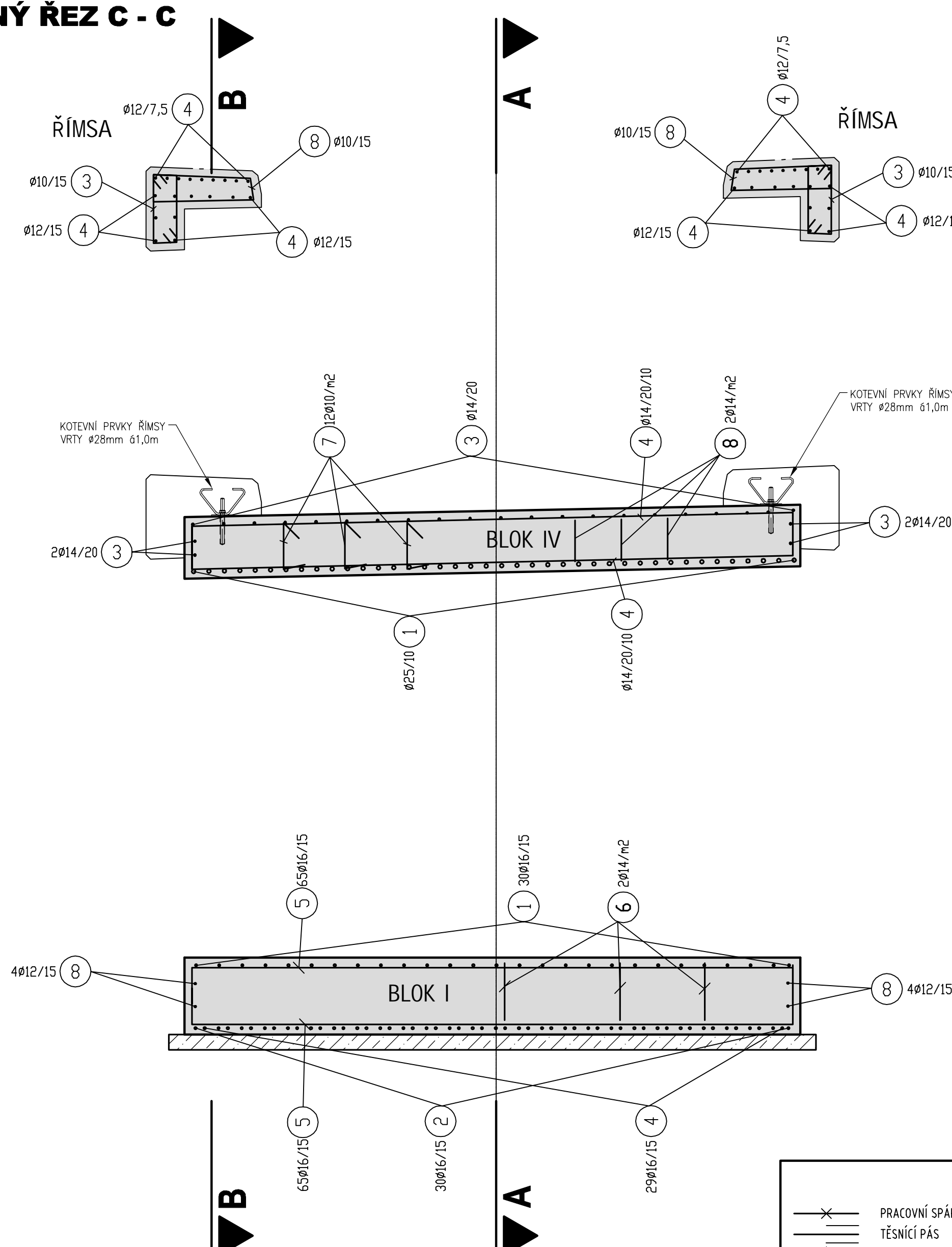
M 1:25



## M 1:25




## M 1:25





- |   |                   |          |
|---|-------------------|----------|
|   | PRACOVNÍ SPÁRA    |          |
|   | TĚSNÍCÍ PÁS       |          |
|   | VÝZTUŽ PŘES SPÁRU |          |
| ÚPRAVA PRACOVNÍCH SPÁR<br>A POVRCHŮ BETONU: |                   | BEDNĚNÍ: |
|   | HLAZENÝ           |          |
|   | STRŽENÝ           |          |
|   | HRUBÝ             |          |
|   | ZORSNĚNÝ          |          |

POZNÁMKY:  
BETON: C 30/37 XC4 XF3  
PODKLADNÍ BETON : C 16/20  
KRYTÍ VÝZTUŽE : min. 5 cm  
PRUTOVÁ VÝZTUŽ: B500B  
KÓTOVÁNO: V m

<p>OBJEDNATEL:</p> <p>OBEC RAPOTÍN</p> <p>ŠUMPEŘSKÁ 775</p> <p>788 14 RAPOTÍN</p>		<p>Č. ZAKÁZKY</p>
---	---	-------------------

<p>ZHOTOVITEL:  <b>AQUATIS a.s.</b>          Botanická 834/56, 602 00 Brno          HLAVNÍ INŽENÝR PROJEKTU:  <b>ING. OLDŘICH NEUMAYER, CSC.</b></p>	<div style="text-align: right;">  </div> <p><b>AQUATIS a.s.</b>          Botanická 834/56          602 00 Brno</p> <p>Tel: +420 541 554          Fax: +420 541 211          E-mail: <a href="mailto:info@aquatis.cz">info@aquatis.cz</a>  <a href="http://www.aquatis.cz">http://www.aquatis.cz</a></p> <table border="1" style="width: 100%;"> <tr> <td style="width: 50%;"><b>Č. ZAKÁZKY</b></td> <td style="width: 50%;"><b>122038A</b></td> </tr> </table>	<b>Č. ZAKÁZKY</b>	<b>122038A</b>
<b>Č. ZAKÁZKY</b>	<b>122038A</b>		

SUBDODAVATEL: DOPRAVOPROJEKT BRNO a.s. Kounicova 271/13, 602 00 BRNO VEDOUcí PROJEKTU: ING. PETR HUSÁK		 DOPRAVOPROJEKT BRNO Kounicova 271/13, 602 00 BRNO
		Č. ZAKÁZKY 22-010

VEDOUcí PROJEKTANT	ING. OLDŘICH NEUMAYER, CSc.	 <b>AQUATIS a.s.</b> Borská 834/5 602 00 Brno Tel: +420 541 504 Fax: +420 541 211
ZODPOVĚDNÝ PROJEKTANT	ING. DOMINIKA SCHUBERTOVÁ	
VYPRACOVAL	ING. TOMÁŠ ROTH	
KONTROLOVAL	ING. OLDŘICH NEUMAYER, CSc.	
NÁZEV OBJEKTU	<b>PŘÍRODĚ BLÍZKÁ PROTIPOPOVĚNOVÁ OPATŘENÍ NA          ŘEZE DESNÉ ř. km 12,088 - 14,231          D.1.9. SO 12 REVITALIZAČNÍ OPATŘENÍ NA PB          NAD KRENŠOVSKÝM JEZEM</b>	
NÁZEV PŘÍLOHY	ČÍS. SOUPRAVY <b>SCHEMA VÝZTUŽE LÁVKY NA HOLUBÍM POTOCE SO 12.7</b> ČÍS. PŘÍLOHY <b>D.1.9.2.8.</b>	

Poznámka:

- VÝKRESY VÝZTUŽE BUDOU SOUČÁSTÍ REALIZAČNÍ DOKUMENTACE ZAJIŠTĚNÉ ZHOTOVITELEM STAVBY
- DO KONSTRUKCÍ BUDE POUŽIT BETON C30/37 XC4, XF3
- KRYTÍ VÝZTUŽE 50 mm